

SITOWISE

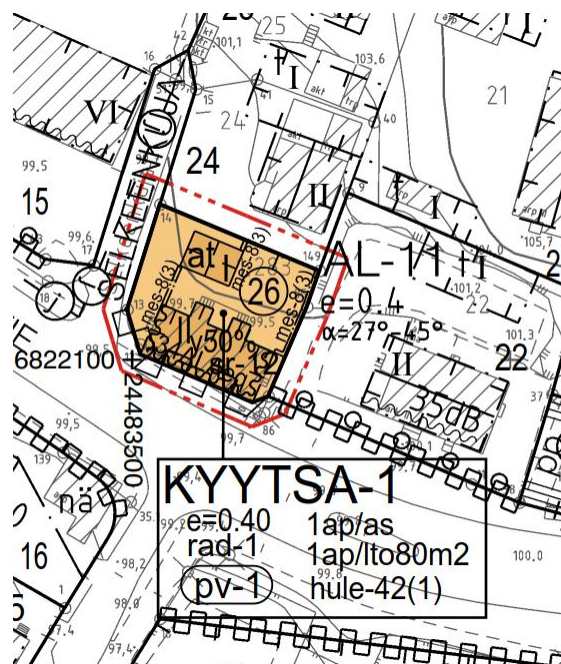
Pispalan valtatie liikennejärjestelyt Selkeenkujan kohdalla Vaihtoehtotarkastelu asemakaavoituksen tueksi

17.5.2019

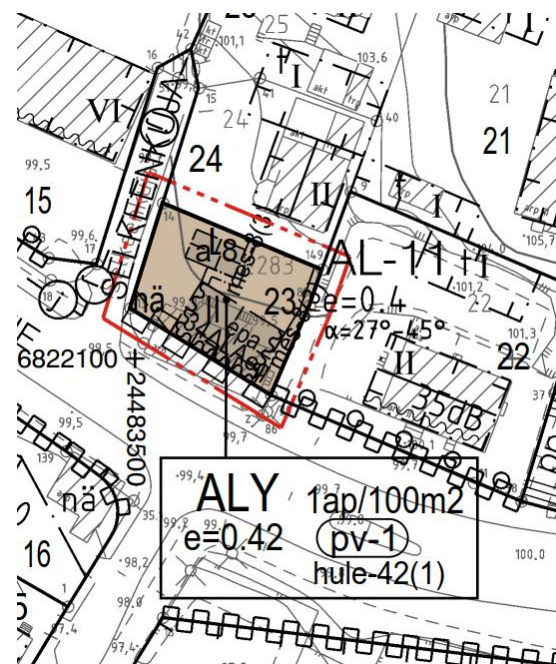


Tarkastelun lähtökohdat ja tavoitteet

- § Pispalan valtatie ja Selkeenkujan koilliskulmauksessa sijaitsee rakennus osittain katualueella. Rakennuksen nurkka kaventaa Pispalan valtatie pohjoispuolista jalkakäytävää ja haittaa näkyvyyttä Selkeenkujan liittymässä.
- § Tampereen kaupunki on toteuttamassa asemakaavan muutosta kyseiselle tontille. Kaavoitukselle on olemassa kaksi vaihtoehtoa.
- VE1, säilyttää nykyinen rakennus ja muuttaa katualueen raja noudattamaan rakennuksen seinälinjaa.
 - VE2, purkaa vanha rakennus ja muuttaa katualueen raja noudattamaan Pispalan valtatie pohjoisreunan rajalinjaa.
- § Tässä liikenneselvityksessä on tarkasteltu kaavavaihtoehtojen vaikutusta Pispalan valtatie liikenteen tavoitetilan liikennejärjestelyihin, jossa kadun etelälaidalle toteutettaisiin eroteltu jalkakäytävä ja pyörätie



Kuva:
Kaavaluonnos VE1



Kuva:
Kaavaluonnos VE2



Vaihtoehtojen vertailu

§ VE1, katualueen muutos rakennuksen seinälinjan mukaisesti

- Pispalan valtatie pohjoisreunan jalkakäytävä jää kapeaksi rakennuksen kulman kohdalla, leveys kapeimmillaan 1,75...2,00 metriä.
 - Ø Leveyttä rakennuksen kulman kohdalla on mahdollista lisätä (jalkakäytävä kiertää rakennuksen nurkan) kaventamalla kadun etelälaidalla olevaa erotuskaistaa ja pyäätiä. Reunatukilinjan siirto vaikuttaa heikentävästi myäajoradan geometriaan. Ei ole suositeltava ratkaisu.
- Selkeenkujan liittymän näkyvyyttä ei saada parannettua ja se suositellaan muutettavaksi suuntaisliittymäksi.
- Pispalan valtatie ja Hennerinkadun lounaiskulmauksessa sijaitsevan rakennuksen kohdalla jalkakäytävän leveys on paikallisesti 2,0 metriä.
 - Ø Myällä kohdalla jalkakäytävän toteuttaminen kokonaan 2,5 metriä leveänä vaatisi ainakin pyätien ja ajoradan välisen erotuskaistan kaventamista, mikä ei ole suositeltava ratkaisu.

§ VE2, rakennuksen purkaminen ja katualueen muutos Pispalan valtatie pohjoisreunan mukaiseksi

- Pispalan valtatie pohjoisreunan jalkakäytävä voidaan toteuttaa kokonaisuudessaan 2,5 metriä leveänä.
- Selkeenkujan liittymän näkyvyys parantuu huomattavasti.
- Pispalan valtatie eteläreunan jalkakäytävä voidaan toteuttaa kokonaisuudessaan 2,5 metriä leveänä.





Kuva: Korkeusero Pispalan valtatie ja Hennerin päiväkodin tontin kohdalla

§ Merkittävin vaikutus vaihtoehtoilla on Hennerinkadun itäpuolella sijaitsevan suojatieylityksen järjestelyihin. Jotta pyörätien ja suojatien väliin saadaan toteutettua odotustila (mikä on suositeltavaa), täytyy Pispalan valtatie etelälaidan jalkakäytävän linjausta siirtää etelämmäksi. Eteläpuolella sijaitsee Hennerin päiväkot. Katualue riittää siirron tekemiseen mutta todellisuudessa korkeuseroa kadun ja Päiväkodin pihan välillä on noin 2,0 metriä. Siirto johtaa luiskassa olevan puuston poistumiseen ja mahdolliseen tukimuurin tarpeeseen. Siirto on suositeltava molemmissa vaihtoehtoissa mutta, jos se katsotaan ympäristö- ja kannalta epäsuotuisaksi, niin vaihtoehdossa VE2 suojatie ja odotustila on toteutettavissa kohtalaisena myöskin ilman jalkakäytävän linjauksen siirtoa.





Kuva: Jalkakäytävän levennystarve erotuskaistalla

§ VE2B, VT12 Porintien liittymähaaran kääntymiskaistan pidennys Pispalan valtatiellä

- Pispalan valtatieltä vasemmalle valtatielle 12 kääntyvää kaistaa voidaan pidentää, ottamalla Selkeenkujan länsipuolisen tontin kohdalla oleva kiilamainen erotuskaista katualueeksi (tontin omistuksessa). Erotuskaista on noin 3,0 metriä leveä nurmikaista mikä erottaa jalkakäytävän ja tontilla sijaitsevat pysäköintipaikat toisistaan. Erotuskaistan päissä sijaitsee suurehko puu, joista varsinkin itäpäässä sijaitseva puu saattaa kärsiä jalkakäytävän leventämisestä.
- Kääntymiskaistan pidentäminen vaatii nykyisen jalkakäytävän leventämistä maksimissaan noin 2,50 metriä Selkeenkujan liittymän kohdalla. 2,50 lisätilatarvetta ei ole mahdollista saavuttaa järkevästi pienentämällä ajokaistojen, pyönteiden, erotuskaistan ja jalkakäytävien leveyksiä.

	Esitetyt mitat	Minimi mitoitus
Jalkakäytävä etelä	2,50 m	2,00 m
Pyönte	2,50 m	2,25 m
Erotuskaista	0,75 m	0,75 m
Ajokaista itään	3,50 m	3,50 m
Ajokaista länteen (kääntyvä)	3,25 m	3,25 m
Ajokaista länteen	3,25 m	3,25 m
Jalkakäytävä pohjoinen	2,50 m	2,00 m
Yhteensä:	18,25 m	17,00 m

- Kääntymiskaistan pidentäminen ja ulottaminen Selkeenkujan liittymän ylitse heikentää Selkeenkujan liittymän liikenneturvallisuutta, minkä vuoksi liittymä suositellaan muutettavaksi suuntaisliittymäksi.



Suositus

§ Liikennejärjestelyjen kannalta parempi ratkaisu on purkaa vanha rakennus ja siirtää katualueen rajaa.

- Pispalan valtatie ajoradan geometria paranee.
- Selkeenkujan näkyvyys paranee.
- Pyörätie voidaan toteuttaa 2,5 metriä leveänä ja jalkakäytävien mitoitukselta ei tarvitse tinkiä edes paikallisesti.
- Hennerinkadun itäpuolen suojatielle saadaan riittävä odotustila (jos jalkakäytävän siirto on hyväksyttävissä).

§ Rakennuksen säilyttäminen ei suoraan estä pyörätien toteuttamista mutta vaatii tinkimistä jalkakäytävien ja odotustilojen mitoitukselta. Rakennus jää myöskin hankalaksi näkemäesteeksi minkä vuoksi liittymä tulisi muuttaa suuntaisliittymäksi.

§ Porintien liittymähaaran kääntymiskaistan pidennys on mahdollista vaihtoehdossa VE2, jos lisätilaa jalkakäytävälle saadaan Selkeenkujan länsipuolelta. Erotuskaistalla olevia puita ei kuitenkaan tulisi kaataa mikä voi estää jalkakäytävän levennyksen tai se jäisi ainakin paikallisesti puiden kohdalta hyvin kapeaksi. Jalkakäytävien ja pyörätien leveyksistä ei tulisi tinkiä.

§ Jatkosuunnittelussa on kiinnitettävä huomiota Tonteilla olevaan kadun suunnassa poikittaiseen pysäköintiin pyörätien kohdalla.

Liitteet

§ Asemapiirustus Pispalan valtatie liikennejärjestelyt Selkeenkujan kohdalla VE1	15.5.2019
§ Asemapiirustus Pispalan valtatie liikennejärjestelyt Selkeenkujan kohdalla VE2	15.5.2019
§ Asemapiirustus Pispalan valtatie liikennejärjestelyt Selkeenkujan kohdalla VE2B	15.5.2019



- Reuna-alue (vaihtelee) 0,50m
- Jalkakäytävä 2,50m
- Ajokaista (vaihtelee) 4,25m
- Ajokaista 3,50m
- Erotuskaista 1,00m
- Pyörätie 2,50m
- Jalkakäytävä 2,50m
- Reuna-alue (vaihtelee) 0,75m

- Reuna-alue (vaihtelee) 0,50m
- Jalkakäytävä 2,50m
- Seisontatila 3,00m
- Ajokaista 3,50m
- Ajokaista 3,50m
- Erotuskaista 0,75m
- Pyörätie 2,50m
- Jalkakäytävä 2,50m
- Reuna-alue (vaihtelee) 1,00m

Ei muutoksia
Porintien liittymään

Selkeenkujan
liittymä muutetaan
suuntaisliittymäksi

Pysähtymisnäkemä
minimissään jos
nopeusrajoitus 40 km/h

Pysäköintipaikat tulisi
sijoittaa tontin puolelle
ja kadun suuntaisina

Linja-autopysäkki

1,75m leveä odotustila. Odotustila on
mahdollista toteuttaa koska jalkakäytävän
linjausta täytyy siirtää kaartein kohdalla.

Pyörätien turvallisuuden
kannalta hankalat
pysäköintipaikat tontilla

Jalkakäytävän leveys
rakennuksen kohdalla
paikallisesti 1,75m

Jalkakäytävän leveys rakennuksen
ja olemassa olevan tukimuurin
kohdalla paikallisesti 2,0m

HENNERIN
PÄIVÄKOTI

Pyörätien ja jalkakäytävän erottelu vaativat nykyisen tiepohjan leventämistä
luiskan puolelle. Katualue on riittävä mutta korkeuseroa päiväkodin tontille
on noin 2,0 metriä, jolloin kaartein kohdalla on poistettava puustoa ja
toteutettava todennäköisesti tukimuri.

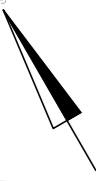
Jotta jalkakäytävän ja päiväkodin väliseen luiskaan ei tarvitsisi tehdä
muutoksia, täytyisi odotustila suojatien kohdalla poistaa, kaventaa
suojatiesareke 2,5→2,0metriin ja keventää pyörätie ja jalkakäytävä
molemmat 2,5→2,0metriin.

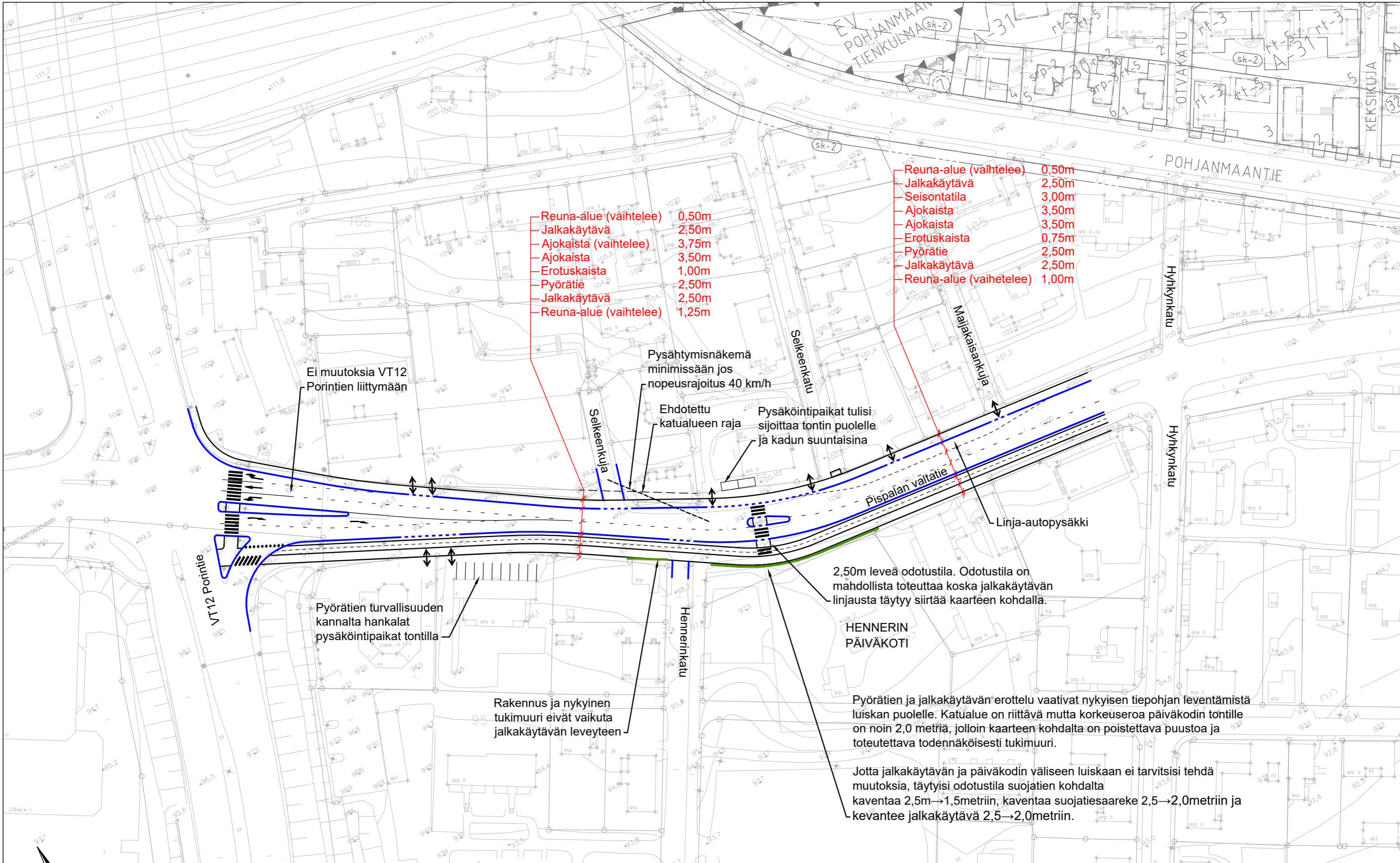
Pispalan valtatie liikennejärjestelyt Selkeenkujan kohdalla Vaihtoehtotarkastelu asemakaavoituksen tueksi

Asemapiirustus, VE1 (nykyinen katualue)
ETRS-GK24 / N2000

1:1000
15.5.2019

SITOWISE





- Reuna-alue (vaihtelee) 0,50m
- Jalkakäytävä 2,50m
- Ajokaista (vaihtelee) 3,75m
- Ajokaista 3,50m
- Erotuskaista 1,00m
- Pyörätie 2,50m
- Jalkakäytävä 2,50m
- Reuna-alue (vaihtelee) 1,25m

- Reuna-alue (vaihtelee) 0,50m
- Jalkakäytävä 2,50m
- Seisontatila 3,00m
- Ajokaista 3,50m
- Ajokaista 3,50m
- Erotuskaista 0,75m
- Pyörätie 2,50m
- Jalkakäytävä 2,50m
- Reuna-alue (vaihtelee) 1,00m

Ei muutoksia VT12 Porintien liittymään

Pysähtymisnäkemä minimissään jos nopeusrajoitus 40 km/h

Ehdotettu katualueen raja

Pysäköintipaikat tulisi sijoittaa tontin puolelle ja kadun suuntaisina

Linja-autopysäkki

2,50m leveä odotustila. Odotustila on mahdollista toteuttaa koska jalkakäytävän linjausta täytyy siirtää kaartein kohdalla.

Pyörätien turvallisuuden kannalta hankalat pysäköintipaikat tontilla

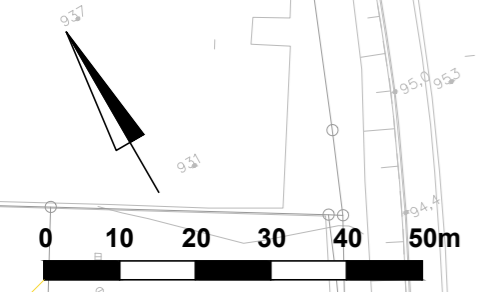
Rakennus ja nykyinen tukimuri eivät vaikuta jalkakäytävän leveyteen

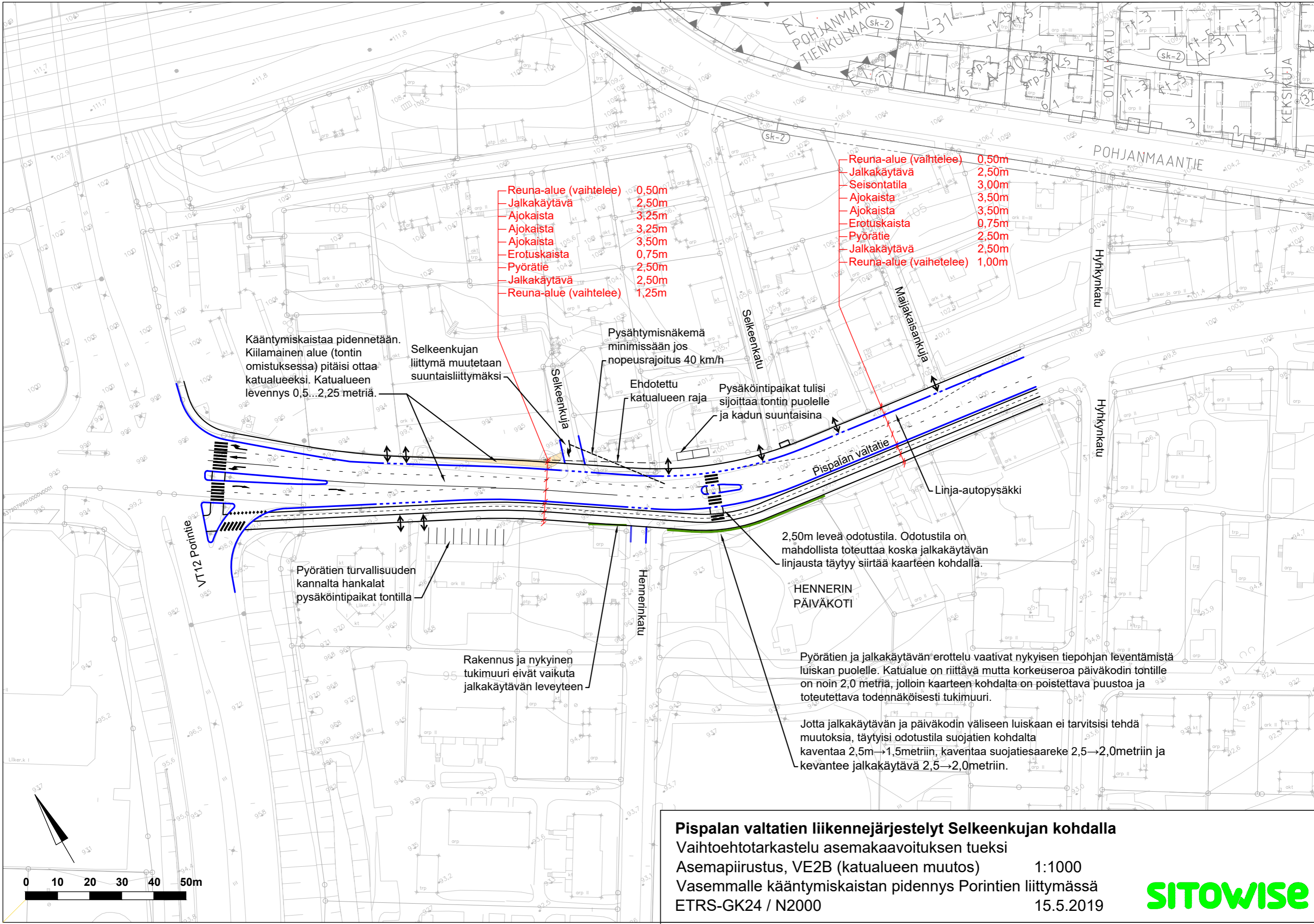
Pyörätien ja jalkakäytävän erottelu vaativat nykyisen tiepohjan leventämistä luiskan puolelle. Katualue on riittävä mutta korkeuseroa päiväkodin tontille on noin 2,0 metriä, jolloin kaartein kohdalla on poistettava puustoa ja toteutettava todennäköisesti tukimuri.

Jotta jalkakäytävän ja päiväkodin väliseen luiskaan ei tarvitsisi tehdä muutoksia, täytyisi odotustila suojatien kohdalla kaventaa 2,5m → 1,5metriin, kaventaa suojatiesareke 2,5 → 2,0metriin ja keventää jalkakäytävä 2,5 → 2,0metriin.

Pispalan valtatie liikennejärjestelyt Selkeenkujan kohdalla
Vaihtoehtotarkastelu asemakaavoituksen tueksi

Asemapiirustus, VE2 (katualueen muutos) 1:1000
ETRS-GK24 / N2000 15.5.2019





- Reuna-alue (vaihtelee) 0,50m
- Jalkakäytävä 2,50m
- Ajokaista 3,25m
- Ajokaista 3,25m
- Ajokaista 3,50m
- Erotuskaista 0,75m
- Pyörätie 2,50m
- Jalkakäytävä 2,50m
- Reuna-alue (vaihtelee) 1,25m

- Reuna-alue (vaihtelee) 0,50m
- Jalkakäytävä 2,50m
- Seisontatila 3,00m
- Ajokaista 3,50m
- Ajokaista 3,50m
- Erotuskaista 0,75m
- Pyörätie 2,50m
- Jalkakäytävä 2,50m
- Reuna-alue (vaihtelee) 1,00m

Kääntymiskaistaa pidennetään. Kiilamainen alue (tontin omistuksessa) pitäisi ottaa katualueeksi. Katualueen leveys 0,5...2,25 metriä.

Selkeenkujan liittymä muutetaan suuntaisliittymäksi

Pysäytymisnäkemä minimissään jos nopeusrajoitus 40 km/h

Ehdotettu katualueen raja

Pysäköintipaikat tulisi sijoittaa tontin puolelle ja kadun suuntaisina

Linja-autopysäkki

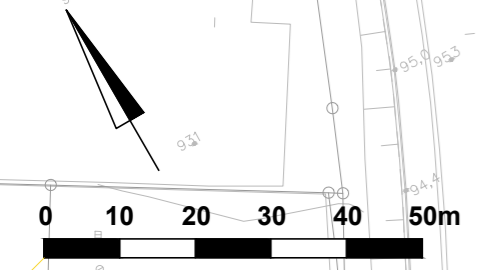
2,50m leveä odotustila. Odotustila on mahdollista toteuttaa koska jalkakäytävän linjausta täytyy siirtää kaartein kohdalla.

Pyörätien turvallisuuden kannalta hankalat pysäköintipaikat tontilla

Rakennus ja nykyinen tukimuri eivät vaikuta jalkakäytävän leveyteen

Pyörätien ja jalkakäytävän erottelu vaativat nykyisen tiepohjan leventämistä luiskan puolelle. Katualue on riittävä mutta korkeuseroa päiväkodin tontille on noin 2,0 metriä, jolloin kaartein kohdalla on poistettava puustoa ja toteutettava todennäköisesti tukimuri.

Jotta jalkakäytävän ja päiväkodin väliseen luiskaan ei tarvitsisi tehdä muutoksia, täytyisi odotustila suojatien kohdalla kaventaa 2,5m → 1,5metriin, kaventaa suojatiesaareke 2,5 → 2,0metriin ja keventää jalkakäytävä 2,5 → 2,0metriin.



Pispalan valtatie liikennejärjestelyt Selkeenkujan kohdalla
 Vaihtoehtotarkastelu asemakaavoituksen tueksi
 Asemapiirustus, VE2B (katualueen muutos) 1:1000
 Vasemmalle kääntymiskaistan pidennys Porintien liittymässä
 ETRS-GK24 / N2000 15.5.2019

